



## TARGET2/TARGET2-Securities Consolidation

Profitieren Sie von unserer Unterstützung und nutzen Sie Ihre Chancen im Transaction Banking

Die Optimierung und Standardisierung im Zahlungsverkehr schreitet weiter voran. Zunächst wurde der Massenzahlungsverkehr sukzessive auf den einheitlichen Nachrichtenstandard ISO 20022 umgestellt. Auf Grund der Initiative der Europäischen Zentralbank „TARGET2/TARGET2-Securities Consolidation“ folgt nun auch die Transformation des Individualverkehrs. Die Migration muss dabei bis zum November 2021 erfolgt sein. Bei der Bewältigung dieser großen Herausforderung unterstützt CGI Sie Schritt für Schritt.

# Ihre Herausforderungen

Die neuen Anforderungen können ganz verschiedene Auswirkungen auf Ihre Systeme und Prozesse haben:

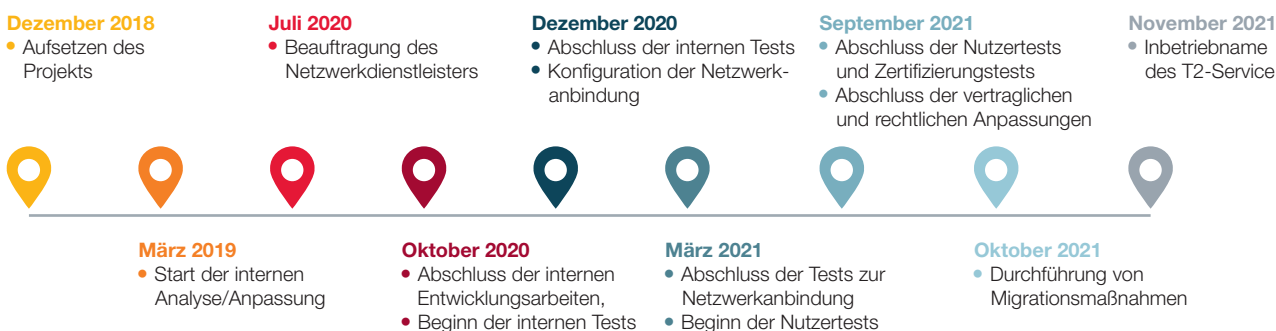
- ✓ **Liquiditätsmanagement:** Die Konten im HAM (Home Accounting Module) und PM (Payments Module) fallen in Zukunft weg. Das Liquiditätsmanagement muss neu gestaltet werden. Unter anderem werden nun Funktionalitäten wichtig, die eine hochgradige Automatisierung der Liquiditätssteuerung ermöglichen.
- ✓ **Notfallmanagement:** Die Konsolidierung macht es notwendig, die Notfallkonzepte zu überarbeiten und mit Korrespondenzbanken Back-up-Szenarien zu entwickeln – in Form eines bilateralen Austauschs oder eines direkten Zugriffs auf dort geführte Konten.
- ✓ **Rückbauaktivitäten:** Die derzeitigen Routingregeln und Anbindungen an TARGET2 über das ICM (Information and Control Modul) der Bundesbank müssen ordnungsgemäß zurückgebaut werden.
- ✓ **E2E-Buchungslogik/Kontoabstimmung:** Es ist notwendig, eine E2E-Buchungslogik (End-to-End-Buchungslogik) zu implementieren beziehungsweise diese so zu verändern, dass Fehlerbilder in der Buchungsabwicklung rechtzeitig identifiziert und zielgenaue Kontoabstimmungen gewährleistet werden können.
- ✓ **Interne Vorsysteme/Routing:** Für die neuen Nachrichtentypen im Format nach ISO 20022 muss das Routingleitwegkonzept für eingehende und ausgehende Nachrichten angepasst werden. Einliefernde Systeme sind daraufhin zu überprüfen, ob eine Umstellung auf das Format nach ISO 20022 umsetzbar ist oder ob eine Konverterkomponente eingebunden werden muss.

## Risiken auf einzelne Bereiche

Die geldliche Verrechnung der Wertpapiergeschäfte findet auch zukünftig auf den TARGET2-Securities-DCA (Dedicated Cash Account) statt. Die Liquidität wird jedoch nicht mehr vom RTGS-Konto (Real-Time Gross Settlement) aus sichergestellt, sondern vom MCA (Main Cash Account) im CLM (Central Liquidity Management). Zunächst wird der verpflichtende End-of-day Cash Sweep DCA aufs MCA beibehalten:

- ✓ **Verlust eines Geschäftsbereichs:** Eine nicht fristgerechte Umsetzung schließt Sie von der Teilnahme an den TARGET2-Services aus: Sie können keinen Individualzahlungsverkehr mehr abwickeln.
- ✓ **Keine Planungssicherheit:** Eine nicht im Detail bewertete und ausgearbeitete Analyse der angeschlossenen internen Vordaten kann Sie bei veränderten Formatanforderungen vor große Herausforderungen stellen: Unter anderem müssen Sie mit manuellem Bearbeitungsaufwand rechnen.
- ✓ **Fehlende Kompatibilität:** Nach der für 2021 geplanten Migration von SWIFT auf ISO 20022 werden neue Zahlungstypen eingesetzt, die auch im Rahmen der Kommunikation für die TARGET2-Services genutzt werden. Sie werden nach heutigem Kenntnisstand jedoch in einem anderen Format aufgebaut sein.

## Empfohlene Zeitplanung mit Meilensteinen



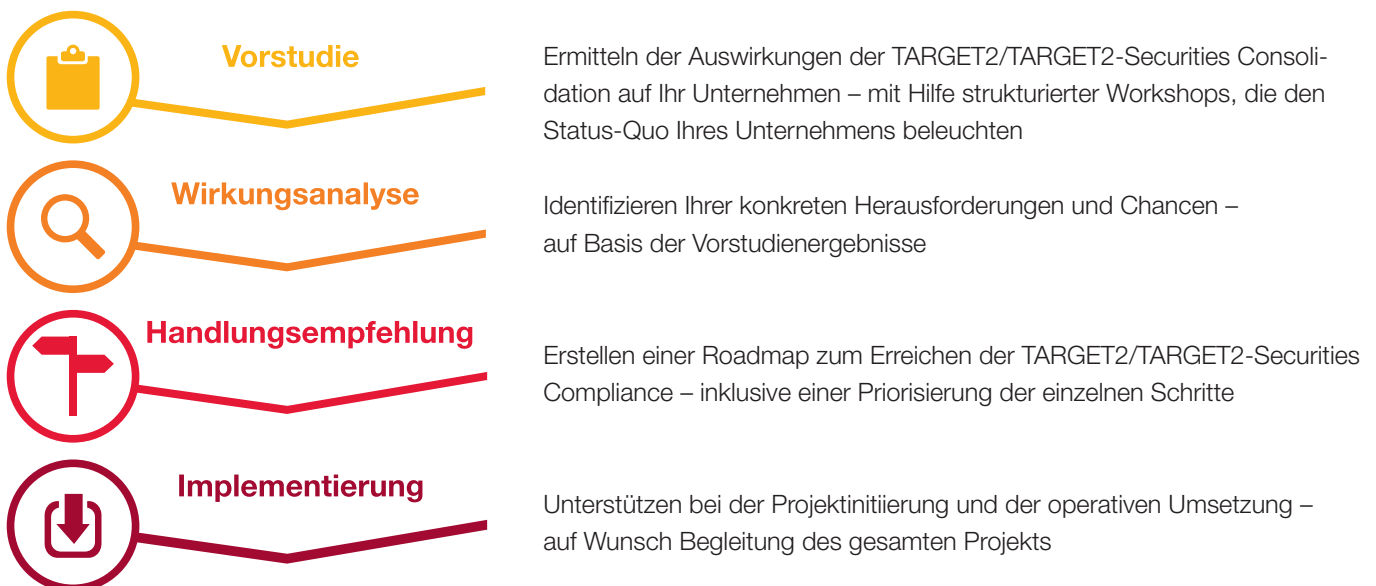
# Ihre Chancen

Durch die Umsetzung der Vorgaben schaffen Sie sich eine gute Grundlage für zukünftige Erfolge:

- ✓ **Strategische Positionierung am Markt:** Banken nehmen bei Zahlungsdienstleistungen und im Wertpapierhandel eine zentrale Funktion ein und genießen das Vertrauen ihrer Kunden. Kostenvorteile durch Skaleneffekte ermöglichen bessere Konditionen in der Preisgestaltung.
- ✓ **Erweiterung des Portfolios:** Durch die Harmonisierung ergeben sich neue Möglichkeiten in der gemeinsamen Abwicklung von Massenzahlungen und Wertpapiertransaktionen. Die Produktpalette kann durch Instant Payment erweitert werden. So lassen sich Teile des Individualzahlungsverkehrs ersetzen.

# Unsere Antwort

Wir unterstützen Sie dabei, die Herausforderungen durch die TARGET2/TARGET2-Securities Consolidation zu bewältigen und neu entstehende Chancen auf dem Zahlungsverkehrsmarkt zu realisieren. Dabei gehen wir in vier Schritten vor:



# Ihr Gewinn

Wir beraten Sie umfassend darüber, welche Anpassungen in welchen Bereichen Ihres Unternehmens notwendig sind, damit Sie innerhalb der Frist konform der TARGET2/TARGET2-Securities Consolidation agieren können. Durch unseren ganzheitlichen Ansatz – von der Machbarkeitsstudie bis zur Roadmap – wissen Sie genau, welche Veränderungen wann und wo anstehen.

Im Mittelpunkt unserer Beratung stehen:

- ✓ **die funktionale, prozessuale und technische Analyse,**
- ✓ **bei Bedarf: die ergänzende Chancenanalyse,**
- ✓ **die Integration in die bestehende Prozessinfrastruktur,**
- ✓ **die Weiterentwicklung des Portfolios** (Produkte, Services etc.),
- ✓ **die fachliche Analyse ihres laufenden Projekts** (Compliance, Risiko Management, etc.).

# Schöpfen Sie weitere Potenziale – mit CGI

Instant Payments sind die Zukunft und werden den Zahlungsverkehr nachhaltig verändern. Doch auch in weiteren Bereichen können wir Mehrwert für Sie generieren.

## **Instant Payments – neue Geschäftsmodelle durch Echtzeitüberweisung**

Instant-Payments-Lösungen ermöglichen dauerhafte Zahlungsannahme (24/7/365) und neue Geschäftsmodelle.

## **Agile IT-Infrastruktur – APIs eröffnen neue Perspektiven**

APIs sind der zentrale Ansatz für eine ganzheitliche Bankstrategie mit neuen Innovationspotenzialen.

## **PSD2 – Übereinstimmung mit den relevanten Vorgaben**

Payment Service Provider und Banken müssen ihre Geschäftsmodelle an die aufsichtsrechtlichen Bedingungen anpassen.



## **Customer & User Experience – der Kunde im Mittelpunkt**

Positive Erlebnisse des Kunden schaffen einen echten Wettbewerbsvorsprung und stärken die Bindung ans Unternehmen.

## **Sanction Screening – vorausschauende Portfolioplanung**

Durch eine hohe Transparenz lassen sich Risiken deutlich minimieren. Gleichzeitig wird die Übereinstimmung mit den internationalen regulatorischen Anforderungen gewährleistet.

## **Data Analytics – neue Strategien durch Big Data**

Neue Services und Produkte mit einem hohen Mehrwert für alle Marktteilnehmer eröffnen neue Marktstrategien. Hierfür bieten Data Analytics die Basis.

## **CGI – Experience the commitment**

Wir verfügen über 35 Jahre Erfahrung im Bankensektor und zählen die führenden Banken in Nordamerika und Europa zu unseren Kunden. Mehr als 7.000 Mitarbeiter weltweit, darunter 600 in Deutschland, sind auf Financial Services spezialisiert. Unser Umsatz in der Branche liegt bei 1 Mrd. Euro weltweit. Mit unserem breiten Portfolio von Business-Beratung bis zu IT-Dienstleistungen sind wir hervorragend aufgestellt, um Banken und Unternehmen im Regulierungskontext oder im Bereich Zahlungsverkehr zu unterstützen. So haben wir unter anderem eine SEPA-Lösung mit SWIFT und einer deutschen Großbank entwickelt und arbeiten im European Payments Council mit.

## **CGI Deutschland B.V. & Co. KG**

Am Limespark 2  
65843 Sulzbach (Taunus)  
T: +49 (0)6196 7742-0  
E-Mail: info.de@cgi.com  
www.de.cgi.com

