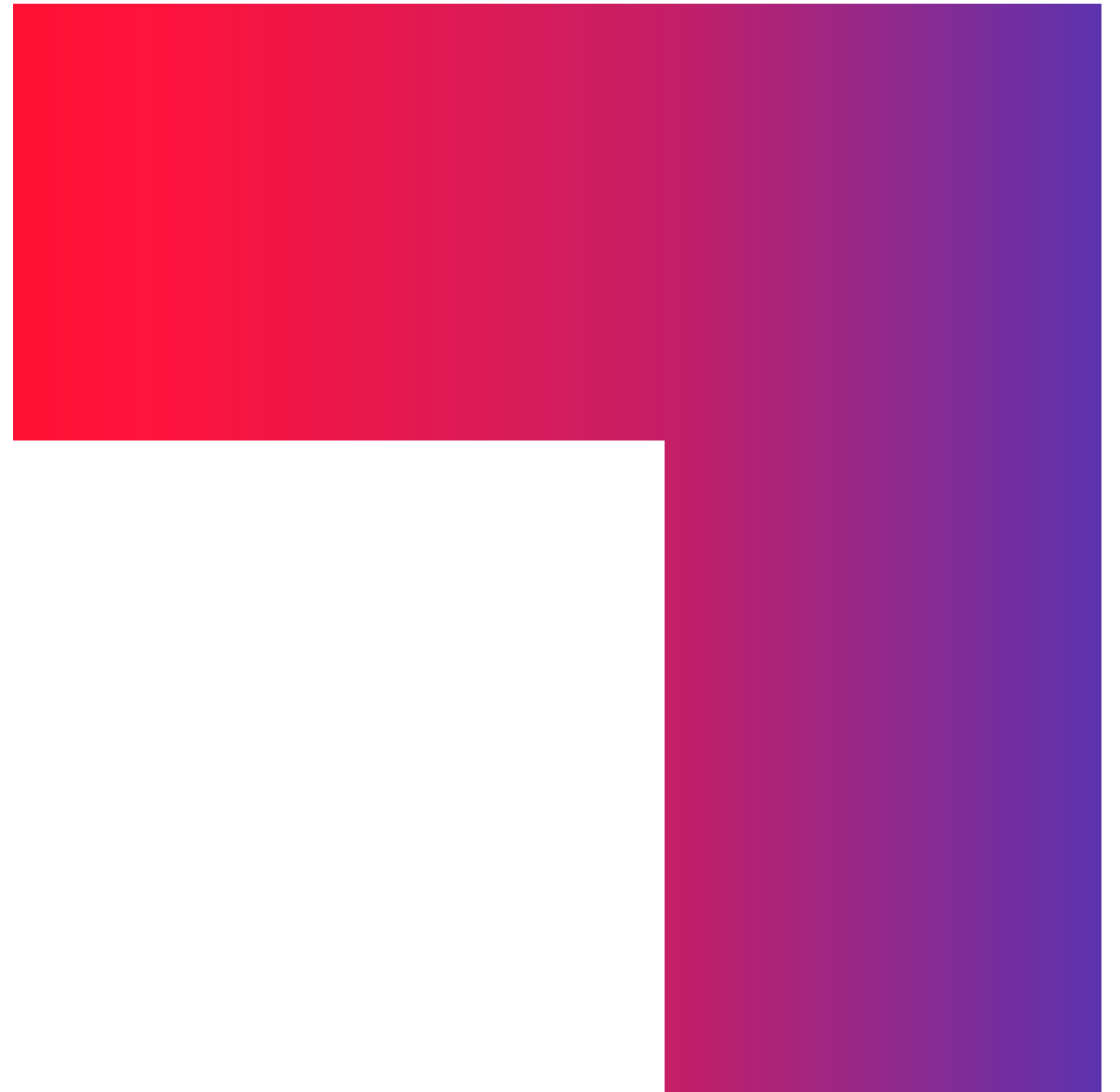


Digital Magazine 2021

CGI



Spis treści

Digital Magazine

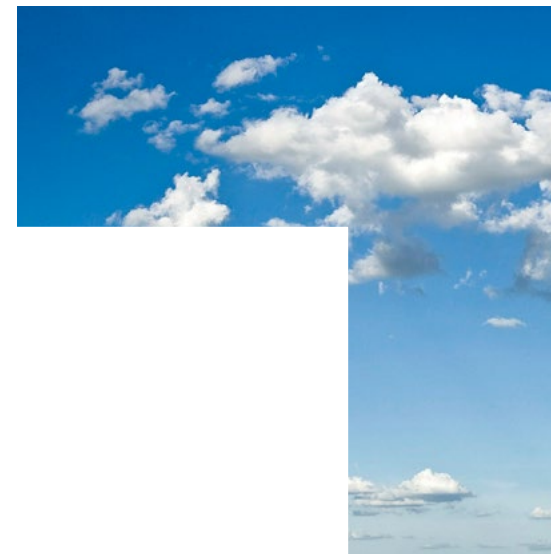
– wprowadzenie

Szanowni Państwo, gdy ostatni raz mieliśmy możliwość przedstawienia naszej aktywności, działaliśmy w czasie pandemii, na którą nie było odpowiedzi. Czekaliśmy na przyście kolejnych fal zakażeń, które pojawiały się i zależnie od ilości wykonanych testów wskazywały na dramatyczny wzrost lub weekendowy spadek zakażeń. Zeszły rok zakończyliśmy pierwszymi szczepieniami, ale liderzy pracujący we wszystkich sektorach mają świadomość, że proces powrotu do „nowej normalności” jest jeszcze przed nami i wiele się będzie musiało wydarzyć, abyśmy mogli zapomnieć o pracy zdalnej, ograniczeniach w kontaktach i maseczkach.

Nowy rok zaczynamy z wielkim nadziejami. Będziemy pracowali z nadzieją i w środowisku, które determinuje działania IT w większości organizacji, jeśli nie we wszystkich: w kierunku chmury. Mam świadomość, że wdrożenie zmian nie jest proste i zastosowanie rozwiązań chmurowych to dla niektórych pierwsze kroki, ale my już przetaraliśmy szlaki: z sukcesem wdrażamy Salesforce w kolejnych organizacjach pożytku publicznego, 16 grudnia uruchomiliśmy Call Center oparte na usłudze w chmurze, wdrażamy projekt hurtowni danych w chmurze dla lidera świadczącego usługi dla 50 banków w Skandynawii, współtworzymy rozwiązania chmurowe

dla ubezpieczycieli i to wszystko opisujemy na kolejnych stronach naszego magazynu cyfrowego.

Zapraszam do lektury,
Bartłomiej Nieścierowicz



CGI zwiększa efektywność działań Fundacji Szczęśliwa Droga

Mariusz Pachocki

W ramach kampanii odpowiedzialności społecznej, CGI zajęło się wdrożeniem specjalnej edycji Salesforce przeznaczonej dla organizacji pożytku publicznego w Fundacji Szczęśliwej Drogi. Program odpowiedzialności społecznej jest częścią aktywności prowadzonej przez firmę na całym świecie pod hasłem „Tech for communities”. Celem tej kampanii jest wspieranie lokalnych społeczności poprzez doświadczenie konsultantów CGI oraz dostarczanie organizacjom pożytku publicznego najlepszych rozwiązań informatycznych w celu optymalizacji ich działań.

Fundacja Szczęśliwa Droga jest organizacją, która wspiera młodych ludzi zarówno mieszkających w domach dziecka, jak i tych, którzy opuszczają te placówki, by zacząć samodzielne życie. W tym roku fundacja objęła opieką blisko 250 młodych osób.

Tak duża skala pomocy wymaga od fundacji narzędzia wspierającego ich zaangażowanie i codzienne działania na rzecz ich podopiecznych. Do tej pory fundacja nie miała odpowiedniego systemu CRM, który pozwalałby na zarządzanie pracami wewnątrz

organizacji czy poszczególnymi projektami. Fundacja potrzebowała też sprawnego narzędzia, które łączyłoby same projekty z zebranymi funduszami i raportowało dane.

Konsultanci CGI na zorganizowanych z fundacją warsztatach opracowali harmonogram działań przeprowadzili analizę wymagań, przygotowali mapowanie i migrację danych.

Następnie, na bazie doświadczeń z wcześniej przeprowadzonych tego typu projektów usprawnili procesy w fundacji poprzez implementację Salesforce – powiedziała Kamilla Gibas z Fundacji Szczęśliwa Droga „W dzisiejszych czasach, gdy

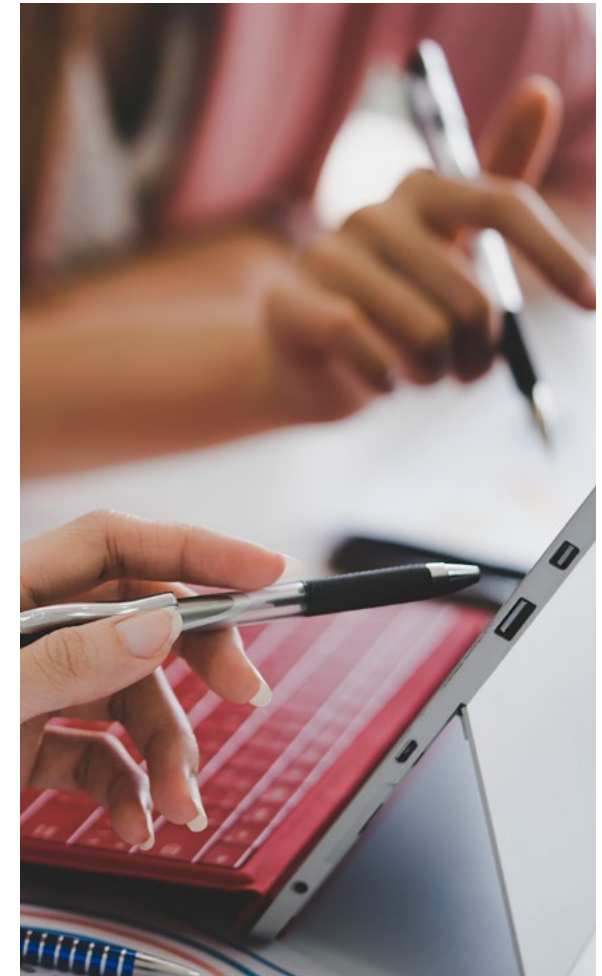


digitalizacja społeczeństwa przebiega w sposób przyspieszony, nasz program Tech for Communities jest jeszcze bardziej potrzebny, aniżeli kiedykolwiek wcześniej. Wspieramy organizacje pożytku publicznego nie tylko donacjami, wolontariatem naszych pracowników, ale również technologicznymi rozwiązaniami i doświadczeniem, które są naszym największym kapitałem. Jesteśmy globalnym ekspertem w zakresie wdrożeń rozwiązań chmurowych i naturalną dla nas rzeczą jest wspieranie takich rozwiązań dla Organizacji Pożytku Publicznego” – o kolejnym projekcie wspierania fundacji powiedział Bartłomiej Nieścierowicz, BU Leader w Polsce, Litwie, Łotwie i Estonii.

„Dzięki wsparciu firmy CGI wdrożyliśmy system CRM dostosowany do naszej organizacji, a dokładniej pracy z podopiecznymi i analizy ich postępów. Wszystko to w oparciu o platformę Salesforce.

W naszej współpracy najważniejsze jest zaangażowanie i otwartość zespołu CGI, a także elastyczność przy współtworzeniu rozwiązań dedykowanych dla młodych ludzi i tych w potrzebie”.

Kamilla Gibas,
prezes Fundacji Szczęśliwa Droga.



Leroy Merlin rozmawia w chmurze

Tomasz Zawadzki

Pod koniec zeszłego roku CGI uruchomiło centralne Contact Center Leroy Merlin na platformie Genesys Cloud.

Przed rozpoczęciem prac nad wdrożeniem samej usługi, konsultanci CGI przeprowadzili dokładną analizę działania Contact Center w organizacji. Analiza skupiała się na wszystkich aspektach, począwszy od celów strategicznych przez organizację procesów komunikacji z klientami, specyfiki wykorzystania usług, treści, które są poruszane w danym kanale oraz przyszłych kierunków rozwoju firmy i form kontaktu. Tak dokładna analiza pozwoliła nam na przygotowanie oferty

dopasowanej do potrzeb klienta i jego planów rozwojowych.

Narzędzie, które zostało wdrożone przez konsultantów z CGI, Genesys Cloud, opiera się na rozwiązaniu chmurowym. Jest to wygodne w konfiguracji i wielokanałowe narzędzie, które umożliwia synchronizację działań w wielu wymiarach kontaktu z klientami. Dzięki świadomemu wdrożeniu tej platformy, możemy stworzyć środowisko Contact Center, które pozwala na najbardziej ambitne formy zarządzania relacjami

z klientami. Stosując Genesys Cloud możemy obsługiwać każdy kanał interakcji z klientem, w tym interaktywną obsługę głosową (IVR), inteligentną dystrybucję połączeń (ACD oraz skill-based routing), przekierowywanie połączeń telefonicznych, wiadomości e-mail, czaty internetowe. Platforma stanowi podstawę do uruchamiania usług automatycznych (self-service) w tym rozpoznawania mowy, co skutkuje optymalizacją obsługi oraz wzrostem satysfakcji klienta.



IBSuite – proste rozwiązanie dla biznesu

Tomasz Lisiecki

Liderzy zmian

Obecnie sektor ubezpieczeniowy jest jednym z liderów zmian IT w obszarze finansów. Budowanie efektywności w działaniu, usprawnianie biznesu poprzez automatyzację rozwiązań i wdrażanie innowacyjnych aplikacji ma na celu zwiększenie przewagi nad konkurencją. Starając się sprostać oczekiwaniom naszych klientów, do których należą światowi i lokalni liderzy branży ubezpieczeniowej, staramy się oferować najlepsze rozwiązania na bazie partnerskiej współpracy i rozwoju produktów takich liderów jak: IBA, Guidewire, czy **Hyland**.

W chmurze!

Dzisiaj, nacisk na rozwiązania chmurowe jest większy niż kiedykolwiek, ale dla nas nie jest to nowy trend. Sukcesywnie i od lat rozwijamy produkty oparte na chmurze ponieważ jesteśmy świadomi, że przyszłość jest tam, gdzie nie ma ograniczeń. Nasze centra kompetencji FS (Financial Services) w Polsce oraz ICC (Insurance Competence Center) na Litwie są wiodącymi ośrodkami rozwoju produktów liderów takich jak IBA (Insurance Business Applications).



IBSuite – platforma zrodzona w chmurach

Duńska firma IBA oferuje rozwiązanie IBSuite, która jest kompleksową, auto-skalowalną i monitorowaną 24/7 platformą dedykowaną firmom ubezpieczeniowym, oferowaną w modelu Software as a Service (SaaS). Stworzony od podstaw w środowisku chmurowym, w oparciu o Amazon Web Services (AWS), pozwala na nieprzerwany dostęp do oferowanych usług i zapewnia, że dane klientów IBA nie są przetwarzane poza obszarem UE. Kluczem do wyboru tej platformy może być jej dedykowane rozwiązanie „API-First”. Oznacza to, że platforma jest zaprojektowana do tego, aby traktować

interfejsy API jako „obywateli pierwszej klasy”. Takie przygotowanie platformy pozwala na szybkie i wysoko efektywne prowadzenie procesu wdrożenia w środowisku klienta oraz jej integrację z szeroko rozumianą platformą cyfrową dla usług ubezpieczeniowych.

IBSuite, od momentu powstania w 2010 roku, jest przygotowana na poziomie globalnym, umożliwiającym działanie w każdym kraju i języku. Zastosowano również całkowitą spójność i kompatybilność rozwiązania dla części core’owej, która pozwala na natychmiastowe wdrażanie nowych wersji (pochodzących od producenta)

wraz z nowymi funkcjonalnościami, przy zachowaniu lokalnych kastomizacji. Ta cecha rozwiązania istotnie obniża Time to Market oraz znacząco obniża koszty jej utrzymania i rozwoju, a co w znakomity sposób dystansuje konkurencję. Zostało to wielokrotnie potwierdzone między innymi przy wdrożeniu platformy dla Zurich Insurance, Munich Re, AIG czy Bought by Many.

Już dzisiaj IBSuite wspiera wszystkie najważniejsze linie produktowe z obszaru ubezpieczeń majątkowych, w tym także te najbardziej złożone, jak ubezpieczenia komunikacyjne czy



korporacyjne. Klienci IBA oferują swoje produkty zarówno w tradycyjnych kanałach dystrybucji, jak i w kanałach cyfrowych, czy też w modelu B2B2C. Dzięki krótkiemu time-to-market oraz podejściu „API-First”, produkty ubezpieczeniowe wnoszą

istotną wartość do ekosystemów, które Towarzystwa tworzą ze swoimi Partnerami tworzonych razem ze swoimi Partnerami, umożliwiając automatyzację wielu czynności ubezpieczeniowych (jak ocena ryzyka, czy obsługa posprzedażowa).

Zwinnie w chmurach

Jak już wcześniej wspominałem, projekt platformy skupiony na polityce API-First umożliwia łączenie się z różnymi środowiskami, a to w łatwy sposób definiuje wielokanałowość i pozwala użytkownikom platformy na oferowanie rozwiązań skupionych na potrzebach konsumentów, zarówno w formie dostępu jak i nowych produktach. Kluczowe funkcjonalności, które

wyróżniają IBSuite na tle konkurencji idą ramię w ramię ze zwinnością biznesu, zapewniają łatwą integrację z takimi rozwiązaniami cyfrowymi jak aplikacje mobilne, portale, czy narzędzia do analizy danych.



Platforma umożliwia szybkie zarządzanie zmianami – realizowanymi na drodze konfiguracji, oraz dostarcza pełne wsparcie zarządzania cyklem życia polisy ubezpieczeniowej, od modułów zarządzających kampaniami sprzedażowymi, po rozliczanie polis i szkód na poziomie księgi pomocniczej. Nowe produkty mogą być skonfigurowane przez własnych konsultantów biznesowych firm ubezpieczeniowych lub konsultantów CGI w czasie mierzonym godzinami, a nie dniami.

Dostęp do platformy jest nieprzerwany, rozwiązanie jest udoskonalane w cyklach miesięcznych w ramach polisy serwisowej producenta, a dostęp jest gwarantowany 24/7 w najnowszej wersji, która jest zawsze kompatybilna

z poprzednimi wersjami części core'owej rozwiązania. Możemy też być pewni, że platforma będzie spełniała wymagania regulacyjne, obowiązujące na terenie Unii Europejskiej, a dotyczące obszar ubezpieczeń (również RODO). Zatem twierdzimy, że migracja do chmury w zakresie rozwiązań ubezpieczeniowych może być prostsza niż dotąd sądzono, zwiększy efektywność w działaniach operacyjnych, a to docelowo przeniesie się na przewagę konkurencyjną na bardzo wymagającym polskim rynku ubezpieczeń.

Mamy świadomość, że nie każda platforma pasuje do każdej organizacji. Dlatego tak entuzjastyczną prezentację należy podsumować szczerym

wyznaniem: nasza obecność jako doradcy, to rola naszych konsultantów z CGI. Na bazie analiz i specyfiki organizacji, jesteśmy w stanie pomóc w dobraniu odpowiedniego rozwiązania do skali działania i planów rozwoju biznesu, wpasować je w istniejący krajobraz architektury IT, a następnie szybko skonfigurować i uruchomić produkcyjnie. Nasze doświadczenie przy IBSuite jest wsparte faktem, że CGI aktywnie pomaga w rozwijaniu tej platformy wraz z klientami IBA od wielu lat.

Zachęcam do kontaktu!



CGI i Equinix – więcej możemy oferować w chmurze

Artur Hebenstreit

Rok 2020 zakończyliśmy. Słowem kluczem dla gospodarek był koronawirus, który zdefiniował nasz sposób życia i pracy. W biznesie najczęściej powtarzanym słowem była chmura, w języku polskim lub cloud po angielsku. Chmura była odpowiedzią na potrzeby rynku jakimi były: szybkie przejście do pracy zdalnej, wdrożenie najnowszych wersji aplikacji, zapewnienie potrzeby bezpieczeństwa środowiska oraz innych, bardziej już sprecyzowanych biznesowo rozwiązań.

Naturalnym środowiskiem pracy CGI jest klient i bliska z nim współpraca. W firmie określamy to jako proximity model. Jako organizacja

przeprowadzamy wywiady z naszymi klientami, aby mieć świadomość tego, jak komentują oni bieżące wyzwania, jakie tematy są dla nich priorytetem, a jakie są mniej istotne. Dzięki temu możemy oferować najlepsze usługi, wiedząc, że odpowiadamy na autentyczną potrzebę rozwoju ich biznesu.

Odpowiadając za klientów finansowych, skupiam się na oferowaniu rozwiązań, których oczekują. Dziś taką potrzebą jest migracja rozwiązań „on premise” do chmury. Powszechnie wiadomo, że chmura jest środowiskiem dającym nowe, duże możliwości, mogące mieć nieoceniony wpływ na rozwój sektora

finansowego. Instytucje z tego obszaru w Polsce, w szczególności banki, do tej pory miały utrudniony dostęp do potencjału drzemącego w tej technologii. Główną przeszkodę stanowiły ograniczenia nałożone przez Komisję Nadzoru Finansowego. Obecnie nowe, wielkie inwestycje realizowane w Polsce przez Microsoft i Google będą w stanie odblokować usługi chmurowe, dzięki czemu działanie poszczególnych instytucji stanie się bardziej optymalne i efektywniejsze. Dzięki uruchomieniu inicjatywy Operatora Chmury Krajowej, mamy nadzieję, znacznie przyspieszyć możliwości wykorzystania tych narzędzi. Biorąc to pod uwagę przygotowałem



razem z naszym partnerem, firmą **Equinix** oferującą szybkie i sprawniejsze dołączanie do infrastruktury chmurowej, odpowiedź na cztery główne wyzwania przed, którymi stoimy rozważając stosowanie rozwiązań chmurowych.

Główne wyzwania, przed którymi stoisz	Główne korzyści z rozwiązania CGI i Equinix
<p>Zarządzanie całym cyklem życia rozwiązania. Jak można przewyciężyć brak wewnętrznych zasobów i wiedzy specjalistycznej, aby dostarczać nowe rozwiązania, które wspierają działalność — od projektowania, przez tworzenie aplikacji, po wdrażanie i konserwację?</p>	<p>Bezproblemowe aprowizowanie usług. Nasze kompleksowe rozwiązanie do połączeń międzysystemowych ekosystemu obejmuje cały proces: od projektowania aplikacji do kolokacji, w tym usług konsultingowych.</p>
<p>Dostęp do nowych technologii. Jak przełamać bariery przestarzałej infrastruktury IT, aby uzyskać szybki, łatwy dostęp do wielochmurowych i opartych na chmurze nowych technologii?</p>	<p>Szybkie włączanie wielu chmur. Zapewniamy uproszczony dostęp i migrację do chmury i oferty SaaS, z jednym połączeniem i możliwie najszybszą implementacją chmury.</p>
<p>Bezpieczeństwo i ciągłość działania. W jaki sposób można zapewnić bezpieczne, zgodne bezpośrednie połączenia w chmurze z ekosystemami finansowymi, których potrzebujesz, takimi jak giełdy papierów wartościowych, zdalna siedziba główna, centra danych i klienci?</p>	<p>Globalny ekosystem finansowy. Wdrażaj w naszych centrach danych, aby bezpiecznie łączyć się bezpośrednio z globalnym ekosystemem finansowym, jednocześnie wdrażając systemy finansowe o znaczeniu krytycznym zarówno lokalnie, jak i w chmurze.</p>
<p>Obniżenie kosztów infrastruktury. Jak można zmniejszyć koszty konserwacji centrum danych, uniknąć kosztów dodawania dodatkowej pamięci i procesora w razie potrzeby firmy i uzyskać skalowalność?</p>	<p>Niższe i stałe koszty. Po udanej migracji do chmury zyskujesz niższe i przewidywalne koszty infrastruktury stacjonarnej, przechodząc z CAPEX do wydatków OPEX.</p>

Podsumowując: migrując do chmury, uzyskujemy dostęp do nowych technologii potrzebnych do osiągnięcia sukcesu w działaniach biznesowych. Złuszczą w czasie gdy zmiana musi zachodzić szybko i umożliwiać elastyczną reakcję na zmiany w biznesie. Zyskujemy również np. oszczędności, przechodząc z CAPEX do wydatków OPEX.

CGI i Equinix wspólnie zapewniają , kompletne i zintegrowane rozwiązania dla firm, które chciałyby przenieść wybrane elementy lub większość infrastruktury IT do chmury.

CGI oferuje komplet rozwiązań związanych z chmurą. Nie tylko umożliwiamy ujednoczenie systemu, ale również z Equinix pomagamy w wyborze rozwiązańi wspieramy proces migracji w o oparciu o autorski framework CGI SEAL, umożliwiający błyskawiczną i pozbawiony błędów proces wspomagający migrację systemów oraz danych.

Czy można łatwiej migrować do chmury?

Zapraszam do kontaktu.



CGI i BEC tworzą nowoczesne rozwiązanie dla 50 klientów z sektora bankowego

Cezary Mąkosa

BEC Poland, polski oddział duńskiej firmy BEC (Bankernes EDB Central) a.m.b.a., duński potentat w zakresie obsługi Full-IT duńskich banków, przedłużył z CGI ISMC (Polska) Sp. z o.o. zamówienie dotyczące współpracy przy wsparciu konsultingowym migracji głównej hurtowni danych do chmury Microsoft Azure.



Jest to drugie w kolejności zamówienie złożone w ramach umowy o ramowej współpracy, która została podpisana w grudniu 2019 roku. Zakres usług CGI, polskiego oddziału kanadyjskiego lidera usług konsultingowych i kompleksowych usług IT, zostaje poszerzony i umożliwi rozwój platformy oferowanej przez BEC ponad 50 klientom bankowym.

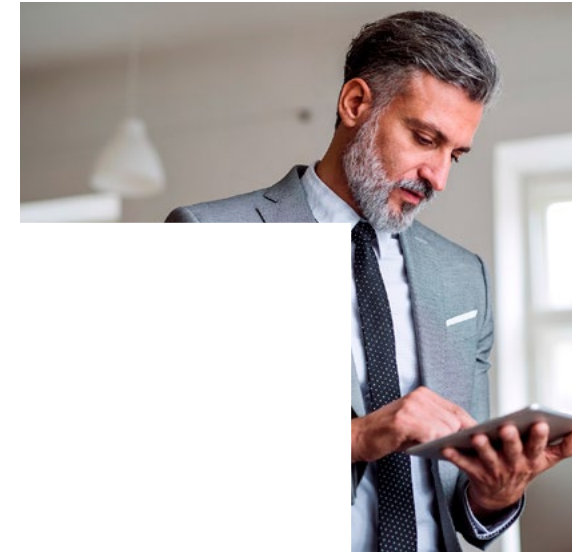
Współpraca CGI z BEC Poland w chwili obecnej obejmuje usługi konsultingowe, architektoniczne oraz realizację POC (proof of concept). Celem jest wybór najlepszych dostępnych narzędzi oraz wsparcie programistyczne w migracji jednej z największych europejskich

hurtowni danych bankowych do chmury.

Dodatkowo BEC przy wsparciu CGI stworzy w oparciu o chmurę publiczną Microsoft Azure rozwiązanie Advanced Analytics wykorzystujące technologie Business Intelligence, Big Data oraz Machine Learning bazując na nowoczesnej hurtowni danych, która umożliwi tworzenie bezkonkurencyjnych narzędzi wsparcia biznesowego dla klientów duńskiego lidera. Platforma umożliwi klientom BEC w pełni automatyczne budowanie, utrzymanie i rozliczanie dowolnie konfigurowalnych środowisk i rozwiązań w chmurze na zasadzie self-service klientów. Jest to

przełomowy projekt, który pozwoli BEC na umocnienie pozycji lidera rozwiązań dla instytucji finansowych.

Projekt jest rozwijany w środowisku Azure z uwzględnieniem najwyższych standardów bezpieczeństwa dedykowanych dla sektora bankowego. Zabezpieczenie danych w taki sposób, aby instytucje finansowe mogły korzystać z nich niezależnie, bez ryzyka, że dane zostaną udostępnione innym instytucjom stanowi wyzwanie, jednak CGI korzysta z wiedzy i doświadczenia najlepszych ekspertów w tej dziedzinie.



Michał Burda, Vice-President Consulting Services
w sektorze Financial Services komentuje współpracę z BEC:

„Jest to kolejny projekt migracji do środowiska chmury realizowany przez CGI. Doświadczenie zespołu jest jednym z elementów naszej przewagi.

Drugim składnikiem naszego sukcesu jest SEAL – framework umożliwiający szybką i pozbawioną błędów migrację do środowiska Microsoft Azure, który został przez nas rozwinięty i udoskonalony przy okazji tej współpracy”.



CGI i BEC tworzą nowoczesne rozwiązanie dla 50 klientów z sektora bankowego

Bartłomiej Nieścierowicz, wspominając rozwój współpracy z BEC podkreśla: „CGI jest liderem zmiany. Wprowadzamy zmianę u naszych klientów jako firma konsultingowa, doradzając najlepsze rozwiązania. Jesteśmy globalnym partnerem dla firm kształtujących rynek w 10 sektorach na całym świecie,

a nasze spostrzeżenia dotyczące technologii i najbardziej dopasowanych produktów są oferowane klientom w pakiecie rozwiązań oferowanych lokalnie. Cieszę się, że zaufanie firmy BEC pozwala nam na realizację tak ambitnego projektu jakim jest stworzenie platformy chmurowej”.



Nowoczesne zarządzanie firmą w chmurze

Tomasz Mazurek

Potrzeba pracy zdalnej i sprawnego zarządzania w obliczu kryzysu związanego z pandemią sprawiły, że przeniesienie organizacji do chmury, usprawnienie procesów i swego rodzaju niezależność od tego, co fizyczne stało się nie tylko zwykłą optymalizacją, ale niezbędnym elementem nowej rzeczywistości wielu firm z różnych obszarów działalności. Czym jest chmura, jakie daje nam korzyści, jak ją wdrożyć i co ważniejsze komu powierzyć tak poważne zadanie? Odpowiadamy na 5 najważniejszych pytań z chmurą w roli głównej.

Czym jest chmura?

Codziennie korzystamy z wielu tego typu rozwiązań w dość okrojonej formie, choć możliwości są niemalże nieograniczone. Chmura to nic innego, jak rozległa sieć serwerów

rozproszonych po całym świecie, które działają jak jeden organizm. Serwery te pełnią różne funkcje: przechowują dane i umożliwiają zarządzanie nimi, obsługują aplikacje oraz dostarczają treści lub usługi, takie jak strumieniowe przesyłanie materiałów wideo, poczta

internetowa, oprogramowanie biurowe czy rozwiązania takie jak aplikacje internetowe, rozwiązania BI i Big Data. Zamiast korzystać z danych i plików umieszczonych fizycznie w pamięci komputera lokalnego lub osobistego, możemy mieć do nich dostęp z każdego urządzenia połączonego z Internetem, w dowolnym miejscu i czasie.

Jakie korzyści daje nam chmura?

Zalet korzystania z chmury jest wiele, ale skupię się na najważniejszych z biznesowego punktu widzenia.

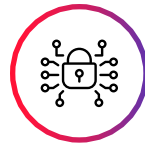




Bezpieczeństwo

– migracja danych do chmury oznacza znaczącą zmianę w podejściu do

zabezpieczenia wrażliwych informacji związanych z organizacją, jaką jest duża firma. Nie musimy się już skupiać na technicznym aspekcie związanym z tym tematem, natomiast możemy swoją uwagę skierować na to, co rzeczywiście w tych kwestiach ma znaczenie, czyli jaki poziom bezpieczeństwa chcemy zapewnić swojej firmie. Jak uwierzytelnić użytkowników? Czy wystarczy samo hasło? Jak chcemy skonfigurować dostęp do naszych serwisów w chmurze? Jak często chcemy je aktualizować? Czy chcemy, by dane były szyfrowane, a jeśli tak, to w jaki sposób? Wszystkie te funkcjonalności są już dostępne w chmurze i jedyne czym powinniśmy się przejmować, to ich poprawna konfiguracja.



Niezależność od awarii sprzętu

– w momencie migracji do chmury, utrzymanie infrastruktury

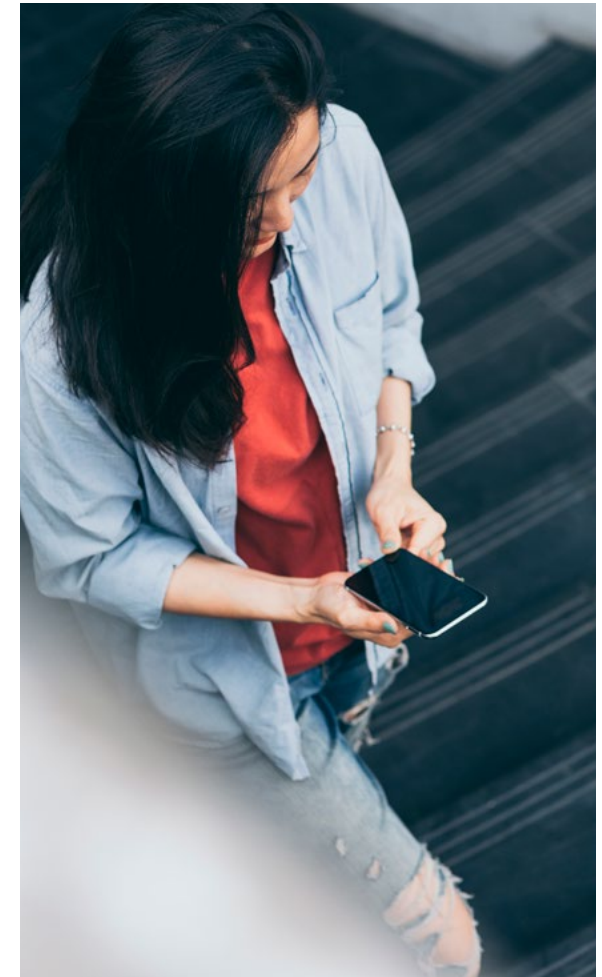
sprzętowej spada z naszych barków. Awaria dysków czy oprogramowania przestaje być jakimkolwiek problemem. Stajemy się niezależni od awarii serwerów, mamy dostęp do swoich danych czy aplikacji w dowolnym miejscu z dostępem do Internetu.



Optymalizacja kosztów

– przeniesienie infrastruktury organizacji do chmury umożliwia

obniżenie kosztów związanych z jej utrzymaniem. Dzięki skalowalności usług w chmurze możemy płacić za rzeczywiste zużycie zasobów takich jak dyski twarde, maszyny wirtualne czy wreszcie bazy danych. W przypadku okresów intensywnego natężenia w użytkowaniu danych zasobów, możemy przykładowo czasowo zwiększyć ilość serwerów, które przetwarzają nasze dane i tym samym sprostać oczekiwaniom użytkowników. Dzięki temu płacimy tylko za rzeczywiste zużycie zasobów chmury, nie jesteśmy też zmuszeni by utrzymywać daną infrastrukturę przez cały rok. Z drugiej strony, dzięki zastosowaniu chmury



stać nas na używanie rozwiązań, które w innym wypadku były w zasięgu tylko największych firm. Zaawansowane rozwiązania do przetwarzania danych (Big data), machine learning czy wizualizacje danych i raportowanie są dostępne w każdym momencie i mogą być stosowane w zależności od indywidualnego zapotrzebowania.



Przejrzystość kosztowa

– zastosowanie chmury pozwala na dokładne przypisanie kosztów do konkretnych aplikacji i funkcjonalności. Jesteśmy w stanie dokładnie monitorować wydatki związane z każdą z naszych aplikacji, z podziałem na użyte miejsce na dyskach twardej,

wykorzystaną moc obliczeniową czy zużycie bazy danych.

Jak zacząć pracę z chmurą?

W kwestii chmury i jej zalet mamy pełną przejrzystość. Zatem jak wprowadzić swoją organizację w chmurę? Chmura publiczna i używanie infrastruktury w ten sposób jest stosunkowo młodą praktyką, w porównaniu z zastosowaniem własnej infrastruktury. Zwłaszcza w takich branżach jak bankowość czy finanse, gdzie odpowiednie zabezpieczenie danych jest wymagane przez polskie, jak i europejskie prawo, duży nacisk położony jest na poprawne przygotowanie i zabezpieczenie chmury podczas jej wdrożenia.



Tutaj nieocenioną pomocą staje się firma partnerska, taka jak CGI, która może bezpiecznie przeprowadzić firmę przez cały, bardzo złożony proces. Od tworzenia strategii migracji do chmury, przez wdrożenie, aż do utrzymania i dalszego rozwoju platformy.

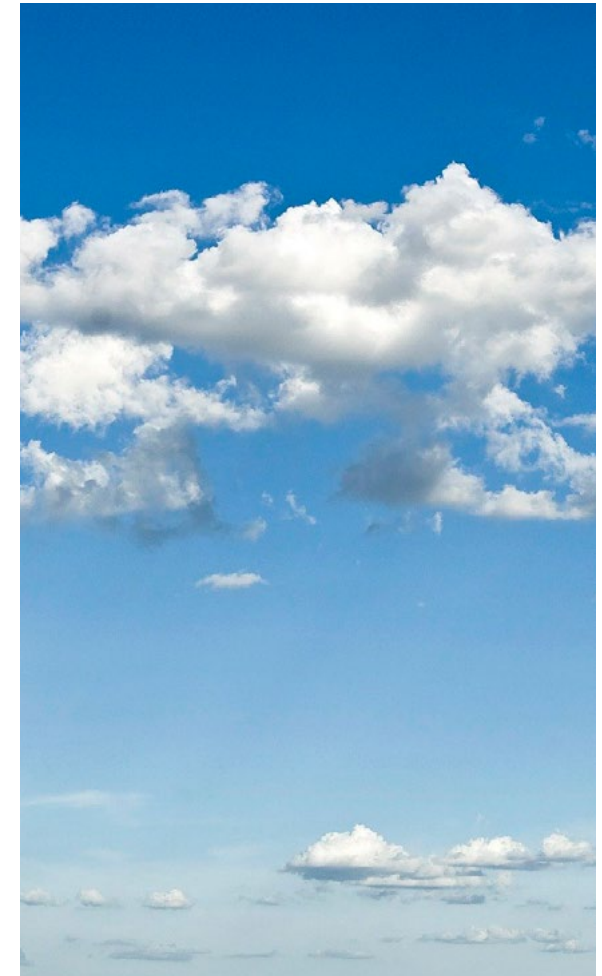
Jaka jest rola partnera „chmurowego”?

W CGI zajmujemy się całym procesem wejścia do chmury i co za tym idzie, bierzemy pełną odpowiedzialność z tym związaną. To, co nas wyróżnia to doświadczenia przy wielkoskalowych wdrożeniach tego rodzaju, w instytucjach finansowych w Europie. Wyjątkowo ważne przy takich przedsięwzięciach jest

odpowiednie dobranie technologii, a co najważniejsze, dostawcy chmury publicznej. Z tego powodu nie skupiamy się na konkretnej chmurze, a dobieramy odpowiedniego dostawcę w zależności od potrzeb klienta i jego organizacji. W CGI posiadamy doświadczenie płynące z wielu projektów zrealizowanych w branży bankowej oraz finansowej, a co za tym idzie, wiemy już, gdzie leżą źródła potencjalnych problemów. Posiadamy stabilne procesy i frameworki pozwalające na efektywne zaplanowanie strategii migracji do chmury, pilotujemy pierwsze wdrożenia, zajmujemy się utrzymaniem aplikacji oraz trzymamy pieczę nad dalszym rozwojem platformy chmurowej. Nasza wiedza oraz stworzone przez nas rozwiązania, pozwalają znacząco skrócić proces wdrożenia do chmury,

w odróżnieniu do tradycyjnego podejścia.

Najważniejszym czynnikiem podczas takiego projektu jest komunikacja. Dlatego kładziemy ogromny nacisk na to, aby współpraca przebiegała w duchu partnerstwa i rozmowy. Nasi konsultanci wnoszą do projektu wiedzę i doświadczenie dotyczące przejścia do chmury, używanych technologii czy ograniczeń prawnych. W takim procesie zawsze staramy się angażować klienta, by podjął z nami dyskusję na temat tego, czego oczekuje. Każde wdrożenie różni się od poprzednich ze względu na specyfikę danej aplikacji, wiedzy biznesowej, która za nią stoi. Właśnie tego typu informacje, płynące od klienta są kluczowe przy każdym wdrożeniu. To dzięki rozmowie jesteśmy w stanie



ustalić jaki jest cel wdrożenia, jakie obecnie istniejące problemy możemy naprawić i jakie mamy ograniczenia związane z implementacją nowych rozwiązań. Dialog ten utrzymywany jest przez cały proces wdrożenia chmury. Od planowania i tworzenia strategii, konsultacje prawne, rozpoznanie pierwszych możliwych do migracji aplikacji, poprzez wybranie platformy chmurowej, przygotowanie platformy od strony infrastruktury, przenoszenie danych, aż do ich wdrożenia w produkcję i dalsze utrzymanie oraz rozbudowywanie platformy. W CGI specjalizujemy się także w rozwiązaniach dotyczących zaawansowanej obróbki danych czy analityki. Mamy za sobą wiele projektów wdrożeniowych dla hurtowni danych, systemów wykorzystujących modele

uczenia maszynowego czy systemów raportowych. Bardzo ważnym etapem podczas każdego z tego typu projektów jest wybór technologii. Z tego względu często proponujemy klientom przeprowadzenie testów danego rozwiązania w formie krótkiego PoC (Proof of Concept), które pozwala ocenić wdrożenie danego zagadnienia z wykorzystaniem kilku konkurencyjnych technologii. To pozwala ocenić i pokazać, która technologia będzie najodpowiedniejsza w danym przypadku. Wiemy też jak ważne jest bezpieczeństwo danych i z jak wieloma regulacjami prawnymi wiąże się przeniesienie tego typu cennych informacji do chmury. Z tego powodu oferujemy pomoc w migracji do chmury nie tylko od strony technicznej, ale także prawnej.



Nasze działania świąteczne

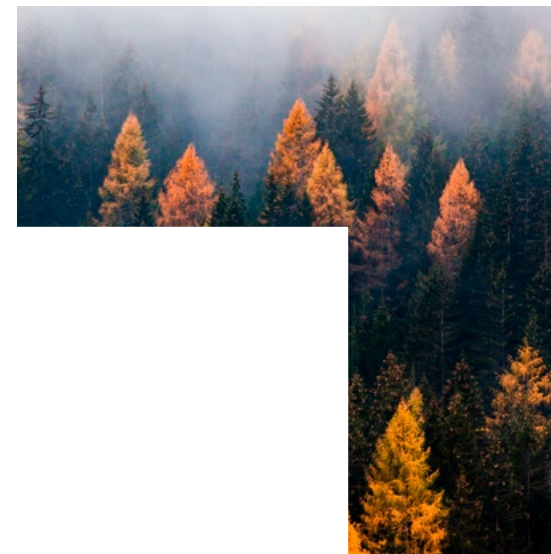
Rafał Cholewczyński

W minionym roku doświadczyliśmy wiele niewiadomego: nie znaleźliśmy skali działania koronawirusa, obawialiśmy się o zdrowie swoich najbliższych i własne, nie wiedzieliśmy czy święta, wakacje lub nauka będą odbywały się normalnie, czy też zostaną odwołane lub zawieszane. Ta sama niewiadoma dotyczyła również naszego życia zawodowego, które zmieniło się w każdym sektorze. Rok 2020 jednak pokazał nam również ile osób jest w potrzebie i liczy na nasze wsparcie, jak ważne są dla nas gesty i wspólnota, którą tworzymy. Ile dobrego możemy zrobić i jak wiele jest jeszcze do zrobienia.

Zauważyliśmy też, że jest o wiele więcej potrzebujących, aniżeli zauważamy to każdego dnia. Postanowiliśmy wspierać dzieci ze szkół podstawowych w Warszawie, komputerami, które nie są już wykorzystywane przez naszych pracowników. Wspieraliśmy fundację One Day przekazując 57 komputerów. CGI w Polsce skupia się na dzieleniu się swoimi kompetencjami z klientami i tymi, którzy potrzebują pomocy. Wspieramy organizacje, które opiekują się dziećmi, są to: Fundacja One Day, Fundacja szczęśliwej Drogi oraz Fundacja Świat Ludzkich (S)praw. W dwóch z nich przeprowadziliśmy implementację Salesforce. Dzięki naszej pomocy,

fundacje nie tylko mają łatwiejszy dostęp do raportów dotyczących fundraisingu, ale również łatwiej mogą prowadzić projekty, a nawet lepiej kontrolować pakowanie prezentów dla dzieci przez wolontariuszy. Nadal rozwijamy współpracę i pomagamy fundacjom wykorzystywać pełen potencjał tego narzędzia.

Bardzo nam zależało na pomocy naszym podopiecznym, dlatego postanowiliśmy przekazać pieniądze przeznaczone na prezenty dla naszych klientów, organizacjom, które wspieramy. Organizacje te zostały wskazane przez naszych klientów. Dla przypomnienia prezentujemy ich profile.





Fundacja One Day

Fundacja One Day powstała po to, by wspierać młodzież i dzieci z domów dziecka i placówek opiekuńczo-wychowawczych poprzez dwie niezależne inicjatywy:

- **#GWIAZDKĘ ONE DAY**

organizowaną raz w roku oraz całoroczny projekt

- **#USAMODZIELNIENI**



Fundacja Szczęśliwej Drogi

Fundacja wspiera młodych ludzi opuszczających placówkę opiekuńczą w rozpoczęciu dorosłego i odpowiedzialnego życia.

Celem Fundacji jest, aby ci młodzi ludzie byli silni i potrafili odpowiedzialnie i świadomie korzystać z wolności i odnajdywali radość z kierowania własnym życiem.



Fundacja Świat Ludzkich (S)praw

Fundacja w ramach program TEENS MATTER, zapewnia wsparcie edukacyjno-psychologiczne dla osób, które rozpoczynają samodzielne, dorosłe życie.

Prowadzi szkolenia w zakresie rozwoju osobistego, mentoring, praktyki zawodowe w międzynarodowych firmach, a także warsztaty języków.

Kim jest CGI?

Założona w 1976 roku, CGI jest jedną z największych niezależnych firm świadczących usługi doradztwa informatycznego i biznesowego na świecie.

Działamy w oparciu o analizy zachowań konsumenckich i innych danych tak, aby wspierać i przyspieszać zwrot z inwestycji naszych klientów.

W 21 sektorach przemysłu w 400 lokalizacjach na całym świecie, 76 000 naszych specjalistów zapewnia wszechstronne, skalowalne i zrównoważone usługi w zakresie IT i doradztwa biznesowego, które bazują na informacjach w skali globalnej, a dostarczane są nawet najmniejszym lokalnym przedsiębiorcom.

cgi.com



CGI