

# AS2007

Effektivt afregningssystem til kommuner og regioner, som ønsker høj datakvalitet, automatiserede processer og økonomisk overblik på socialområdet

Gå på opdagelse →

# CGI



Få styr på datakvaliteten



Få et strategisk styringsværktøj



Opnå klimaneutral serverhosting hos CGI



Opnå økonomisk overblik



Integrér med kommunale it-systemer



Spar tid vha. automatiserede og effektive processer



Få let adgang til data

# Hvad er AS2007?

AS2007 er et afregningssystem, som anvender aktivitetsregistreringer fra lokale økonomi- og fagsystemer til at automatisere processen med at udsende og modtage fakturaer. Dermed sikrer systemet komplet grundlag for budgetopfølgning og økonomistyring på socialområdet.

Ved brug af AS2007 vil I opleve, at datakvaliteten i afregningen højnes, og at administrationstiden nedsættes. Samtidig giver systemet økonomisk overblik via udtræk med detaljeret ledelsesinformation, så I kan træffe de rigtige beslutninger. Systemet udvikles løbende i tæt samarbejde mellem kunderne og CGI, og bliver derfor kontinuerligt tilpasset nye behov samt ny lovgivning på socialområdet.

## Forretningsprocesser

- Mellemkommunal afregning
- Intern afregning
- Økonomistyring
- Fakturabetaling
- Personopkrævning
- Udbetaling
- Anmodning af ydelser
- Lejemålshåndtering og beboerbetaling
- Ledelsesinformation/BI

## Forretningsområder

- Udsatte børn og unge
- Udsatte voksne
- Handicappede børn og voksne
- Psykiatri
- Ældreområdet
- Skole- og specialundervisning
- Beskæftigelse



# Hvem er vi?

CGI er en af verdens største leverandører af konsulenttydelser og services indenfor IT- og forretningsrådgivning.

I AS2007-teamet har vi en række specialister med indgående kendskab til afregning og økonomistyring på socialområdet bl.a. forretningsarkitekter, udviklere, testere og projektledere.



## Vores kunder siger bl.a.:

”Er der noget der haster, er man sikker på, at I er der næsten samme dag.”

”CGI har forretningsforståelsen og er hurtige med løsningsforslag.”

”Man får en fornemmelse af, at man som kunde er vigtig.”

# Hvem er vores kunder?



Horsens Kommune



# Kunderne og CGI samarbejder tæt om at udvikle AS2007

CGI har sammen med de eksisterende kunder skabt en forretningsmodel, der sikrer tæt samarbejde mellem kunderne og CGI om fortsat udvikling af AS2007, dels så det følger med tiden (herunder nye lovkrav), dels så det understøtter kundernes behov endnu bedre i fremtiden.

Alle kunderne indgår i en Brugerklub hvor vederlaget øremærkes udvikling af AS2007, og understøttelse af vidensdeling mellem brugerne.

Kunderne nedsætter selv et forretningsudvalg, som varetager kundernes interesser i samarbejdet med CGI.

Forretningsudvalgets arbejde består primært i at prioritere ny funktionalitet i forhold til kundernes behov. Sekundært fungerer forretningsudvalget som sparringspartner for CGI angående hvordan ny funktionalitet skal implementeres.

Alle kunderne er tilknyttet en ERFA-gruppe, hvor de mødes og udveksler erfaringer med at bruge AS2007 til at understøtte forretningsprocesser. I disse grupper deles mange erfaringer, som indimellem også leder til optimeringer af AS2007. Disse forslag indsamles og indgår i forretningsudvalgets prioritering af kommende funktionalitet.

På den måde sikrer kunderne og CGI i et tæt samarbejde, at AS2007 til stadighed giver en god understøttelse af alle kundernes opgaver og er på forkant med nye behov og lovkrav.





**ØKOSYSTEMET**

Stabil og klimavenlig drift →

# Indlæsningsmodul



## **Basisversion**

---

I basisudgaven af AS2007 får man mulighed for indlæsning af en række grundlæggende data til AS2007:

- Oprettelse og opdatering af grundlæggende ydelsespakker
- Oprettelse og sammenknytning af katalogydelser

## **Ekspertversion**

---

Med denne version tillades fuld indlæsning:

- Komplet oprettelse og opdatering af ydelsespakker f.eks. fra et eksternt system
- Indlæsning af individuelle takster for specificerede perioder på eksisterende ydelsespakker

# Integrationsmotor

Integrationsmotoren kontrollerer datakvalitet fra fagsystemet og indlæser det i AS2007, så økonomi og faglige registreringer stemmer overens.

Ved at indhente data direkte fra fagsystemet kan det kvalitetssikres og forbindes til katalogydelser i AS2007, så der kan dannes ydelsespakker der kan indgå direkte i f.eks.:

- Fakturering
- Udbetaling
- Fakturabetaling
- Disponering og økonomistyring





# Rapportmodul

Via rapportmodulet kan I hente operationelle rapporter i systemet. Modulet kan opgraderes til specialiseret rapportering og integrere datakilder efter behov.

Samtidig dannes der automatisk dataudtræk, der er klar til indlæsning til jeres BI/LIS platform.

## Eksempler på rapporter

- Danmarks Statistik
- Ledelsestilsyn
- Belægningsstatistik
- Belægning pr. kommune
- Tilgang/afgang/bestand
- Grundlag for indberetning til Danmarks Statistik
- Myndighedsoversigt
- Budgetopfølgning
- Udvikling i udgifter og antal
- Udvikling i antal og gennemsnitsudgifter
- Tilgangs-/afgangsårsager
- Grundlag for statsrefusion
- Afstemningsliste
- Budgetafstemning
- Ydelsesafregninger
- Klippekort
- Logudtræk



# Fakturabetalingsmodul

Når I modtager en elektronisk faktura, videresender økonomisystemet de fakturaer, der vedrører ydelser på bestemte EAN-numre, til AS2007.



De elektroniske fakturaer kan åbnes i fakturabetalingsmodulet, og I kan matche opkrævningen med den eller de ydelser, der allerede er registreret på borgeren i AS2007. Når dette er sket, kan betalingen godkendes, og den elektroniske faktura returneres til økonomisystemet, hvor fakturaen anvises til betaling og udgiften bogføres.

Med denne funktion sikres, at der altid er overensstemmelse mellem de oplysninger der er registreret i økonomisystemet og i AS2007. Samtidig kendes både tidspunkt for leverance af ydelser og bogføringsdatoen, hvilket er vigtigt for periodisering ifm. budgetopfølgning.

## **Automatisering?**

AS2007 danner disponeringer på alle aktiviteter, så modulet automatisk kan matche med oprettede ydelser. Efter matchning kan systemet afvente brugergodkendelse eller automatisk returnere fakturagodkendelse med kontonumrene registreret i AS2007.

Registreringen og betalingen forekommer fuldautomatisk, og effektiviserer arbejds-gange vedr. fakturabetaling.

# Udbetalingsmodul

Med udbetalingsmodulet kan I foretage udbetalinger til relevante parter på grundlag af den ydelsepakke (bevilling), som er registreret i AS2007.

På en ydelse i AS2007 er det muligt at registrere de nødvendige oplysninger til at styre udbetalingen. Det drejer sig bl.a. om:

- **Udbetalingsfrekvens**  
Sikrer løbende udbetaling med bestemte intervaller.
- **Udbetalingsdato eller -periode**
- **Beløbsmodtager**  
Ydelsesmodtageren, en anden person, en leverandør eller en bank eller girokonto.
- **Udgiftskontonummer**  
Sikrer korrekt bogføring i økonomisystemet.

På grundlag af udbetalingsoplysninger beregnes de aktuelle udbetalinger, og disse sendes til udbetalingsystemet og til økonomisystemet.

Med udbetalingsmodulet får I mulighed for at registrere oplysninger om borgerens ydelse i AS2007, og dermed effektivisere arbejdsgangen omkring udbetaling af enkeltydelser, såvel som løbende udbetalinger.

Effektivisering af udbetalingsprocessen vil være med til at sikre registrering af alle ydelser i AS2007, så det samlede overblik over udgifter til en borger etableres i AS2007.



# Personopkrævningsmodul

Med dette modul kan I foretage opkrævning af egenbetaling til borgeren eller dennes formynder på grundlag af den ydelsespakke, som er registreret i AS2007.



Det er muligt at håndtere afregning af egenbetaling og opkrævninger fra borgere via AS2007

Personopkrævning foretages med udgangspunkt på samme måde som andre ydelser. Men opsættes selvstændigt så f.eks. opkrævningsteksten meningsfuld for borgeren.

Opkrævningerne foretages i særskilte afregningskørsler, hvor der der kan afregnes hhv. forud og bagud.

Modulet kan udsende via PBS, hvis kommunens debtorsystem tillader det.

# Beboerbetalingsmodul

Beboerbetalingsmodul giver jer mulighed for at håndtere botilbud og tildeling af lejligheder. Med ét samlet økonomioverblik for beboerne kan modulet beregne minimum rådighedsbeløb.

Til botilbuddene og til lejlighederne kan I opsætte driftsudgifter (varme, el og andre fællesomkostninger), så disse løftes af beboerne i lejlighederne.

Der kan tilføjes yderligere ydelser knyttet til lejemålet, så kost og andre servicetilbud kan lægges til omkostningerne, hvis beboeren ønsker at modtage disse ydelser.

Ved et lejemål tilknyttes en person til en lejlighed i en periode (typisk kun med en startdato og åben slutdato), og udgifterne fordeles efter en nøgle i forhold til de omkostninger, som er tilknyttet botilbuddet samt lejligheden.

Når en beboer tilknyttes et lejemål lægges dennes økonomiske forhold ind. Det giver jer et samlet overblik over omkostningerne og beboerens økonomiske situation.

Modulet beregner rådighedsbeløbet så beboerne altid har et minimumsbeløb til rådighed hver måned. Det betyder, at hvis rådighedsbeløbet efter betaling af de samlede udgifter bliver for lille, reduceres betalingen automatisk, og dermed overholdes kommunens serviceniveau automatisk.

Når alt er sat op mht. lejemålet, håndteres økonomien efterfølgende af standardfunktionaliteten i AS2007.



# Anmodningsmodul

Lad andre sagsbehandlere anmode om pladser på jeres tilbud. Ved endt sagsbehandling dannes en betalingskontrakt i overensstemmelse med KL's Standard.

Via Anmodningsmodul kan andre kommuner besøge en dedikeret bestillings-side, hvor de indtaster borgeroplysninger, vedhæfter nødvendig dokumentation og foreslår ønskede serviceydelser.

Den indsendte anmodning lander hos relevante sagsbehandlere i jeres kommune/region, som gennemgår og vurderer informationen. Efter accept af anmodningen, kan sagsbehandleren vha. Anmodningsmodul, indtaste de nødvendige oplysninger og skabe en tilhørende ydelsespakke i AS2007, der følger de registrerede data.

Som en afsluttende proces muliggør modulet skabelsen og afsendelsen af en standardbetalerkontrakt, der følger KL's skabelon, og dokumenterer aftalens indgåelse. Ydelsespakken oprettes automatisk i AS2007, og kan afregnes ved næste afregningskørsel.

Modulet er særlig værdifuldt for kommuner og regioner som sælger ydelser til andre.



# Ledsagerordning

Lad AS2007 holde styr på tildeling af nye- samt afvikling af udløbne timer på ledsagerordninger. Samtidig giver modulet mulighed for at bevillige ydelser som klippekort.

Reglerne omkring tildeling og afvikling af ledsagerordninger er komplekse. AS2007 klarer beregningerne og lader ubrugte timer udløbe efter reglerne, så man kan holde sig inden for servicemålene uden komplekse regneark.

Samtidig åbner modulet for at benytte klippekort. Dette kan kombineres med Fakturabetalingsmodulet så bevillinger af f.eks. psykologtimer kan matches på indkomne opkrævninger.

Klippekort kan også bruges til at afregne særligt specialiserede tilbud mellem jer og andre kommuner.



# Afstemningsmodul

Efter den månedlige lønkørsel, kan der indlæses et udtræk af de udgiftsposteringer, som er knyttet til f.eks. plejefamiliers vederlag.

Udgiftsposteringerne indlæses i AS2007, hvor de enkelte udgifter automatisk kobles sammen med den disponering de vedrører. De udgiftsposteringer, som ikke automatisk kobles til en disponering, kan behandles i en manuel proces.

Med dette modul sikres det, at der altid er overensstemmelse mellem de oplysninger I har registreret i økonomisystemet og i AS2007. Samtidig kendes både tidspunkt for leverance af ydelsen og bogføringsdatoen, hvilket sikrer korrekt periodisering ifm.

budgetopfølgning.

Med modulet er det også muligt at overføre udgiftsposteringer, som er dannet på andre måder end ved en lønkørsel.

Hermed er det muligt at sikre fuld opdatering af AS2007 vedrørende ydelser, som I udbetaler via andre systemer. Dette er med til at sikre et fuldstændigt overblik over jeres udgifter indenfor alle områder registreret i AS2007.

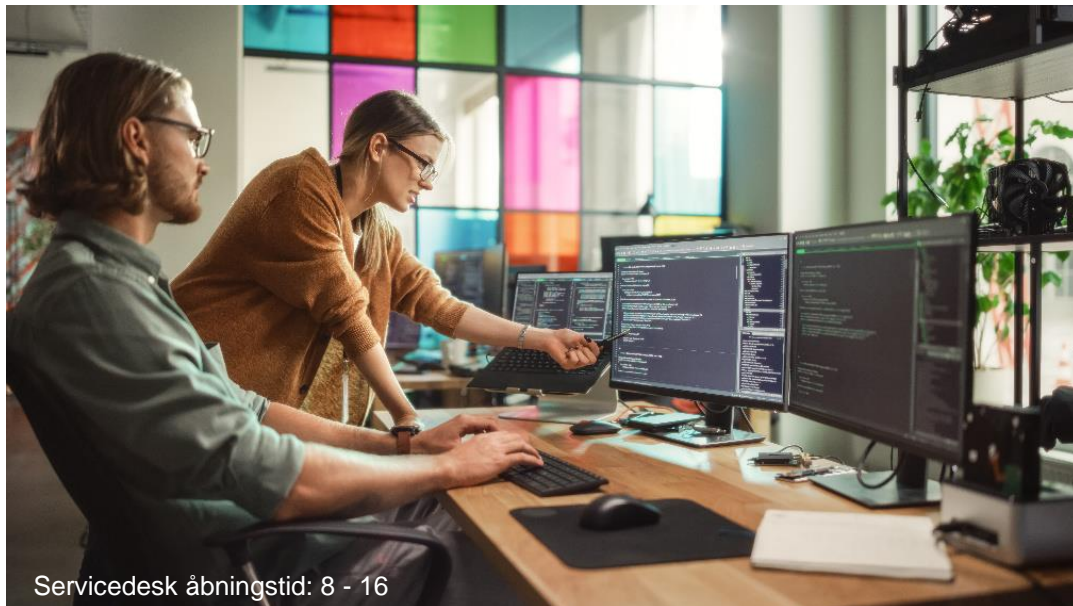




# Stabil og klimavenlig drift

Jeres arbejde har stor betydning for mange mennesker. Derfor tilbyder vi at overvåge AS2007, så det kører problemfrit og stabilt.

Dermed kan I arbejde effektivt uden at bekymre jer om applikationsfejl og nedbrud.



Vores grønne datacentre bruger vedvarende energikilder som sol- og vindenergi, hvilket reducerer CO2-udledningen betydeligt. Det hjælper jer med at opfylde jeres bæredygtighedsmål og bidrager til at bekæmpe klimaforandringer.

Vores sikkerhedsløsning for AS2007 overholder minimumskrav til offentlige myndigheder og anbefalinger fra Digitaliseringsstyrelsen (Sikkerdigital.dk), der forhindrer tab af værdifulde aktiver, herunder data, og forbygger Cyberangreb og sikkerhedsbrud, som kan medføre betydelige økonomiske tab.

Vi reagerer hurtigt på enhver unormal hændelse for at genoprette normal driftstilstand af AS2007. Hvis der opstår driftsforstyrrelser, informerer vi jer løbende om den aktuelle driftssituation.

Vi koordiner og samarbejder med jer om vedligehold af AS2007, så disse opgaver ikke kolliderer med jeres daglige arbejde eller planlagte jobs i AS2007.

Når du vælger drift af AS2007 hos CGI, får du en erfaren og professionel end-to-end leverandør, der hurtig og effektiv afhjælper problemer og du undgår koordinering mellem flere parter.



Stabilitet og 24\*7  
Tilgængelighed



Høj sikkerhed, der  
forbygger  
Cyberangreb



Reduceret CO2  
udledning



Genoprette  
hurtig normal  
driftstilstanden

# Integration og indlæsning

AS2007 integrerer til de tre hyppigst anvendte, kommunale økonomisystemer.

Systemet er designet til at indlæse data fra fag- og økonomisystemer, og der udvikles kontinuerligt på integrationer og indlæsningsmuligheder, hvor der er potentiale for at effektivisere og automatisere arbejdsgange.

## Fagsystemer:

- Cura
- Dubu
- Sensum One

## Økonomisystemer:

- KMD OPUS
- ØS Indsigt
- Fujitsu Prisme



# Tag gerne fat i os, hvis du har spørgsmål eller brug for rådgivning



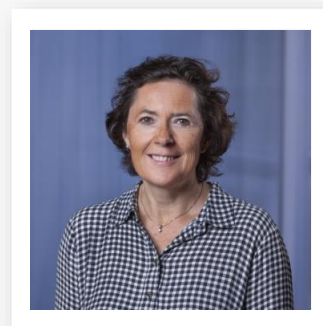
**Sofie K. Jensen**

Project Manager  
E: [sofie.kornum@cgi.com](mailto:sofie.kornum@cgi.com)  
T: +45 60 34 55 81



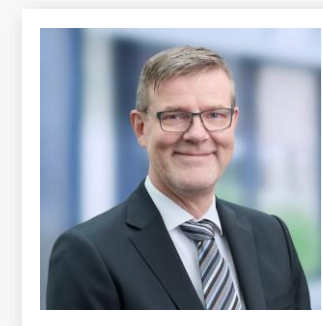
**Jesper S. Pedersen**

Product Owner  
E: [jesper.skoupedersen@cgi.com](mailto:jesper.skoupedersen@cgi.com)  
T: +45 42 14 12 73



**Tine Abildgaard  
Hansen**

Director Consulting Services  
E: [tine.abildgaard.hansen@cgi.com](mailto:tine.abildgaard.hansen@cgi.com)  
T: +45 42 14 12 60



**Morten I. S. Jensen**

Service Delivery Manager  
E: [morten.jensen@cgi.com](mailto:morten.jensen@cgi.com)  
T: +45 21 71 72 78