

WHITE PAPER

# Microsoft Office og Microsoft Dynamics NAV

## Integration lige ud af boksen

Microsoft Office og Microsoft Dynamics NAV har i mange år været blandt danske virksomheders favorit programmer og sammen har de, hånd i hånd, bidraget til væksten i det danske erhvervsliv. Lige siden 1990'erne har de to programmer været tæt integrerede. En integration, som med de nyeste udgaver bliver stadig tættere og mere avancerede - samt lettere at anvende. Dette uanset om du anvender programmerne installeret på din PC eller de cloud-baserede udgaver. I dette whitepaper vil vi give dig en introduktion til, hvor let de mest populære integrationer mellem Microsoft Dynamics NAV og Microsoft Office fungerer.

### Om dette dokument

Dette whitepaper giver dig en introduktion til nogle af de mest anvendte integrationsmuligheder mellem Microsoft Dynamics NAV og de populære Microsoft Office programmer; Word, Excel, Outlook og OneNote.

## Microsoft OneNote

Microsoft OneNote er allerede i dag kendt som et fleksibelt notatprogram, der i forvejen er integreret til andre Microsoft Office produkter. Eksempelvis kan du i Word 2010 tilknytte et OneNote dokument, hvori du fx har uddybende kommentarer til Word-dokumentet eller har noteret dine stikord til Word dokumentet.

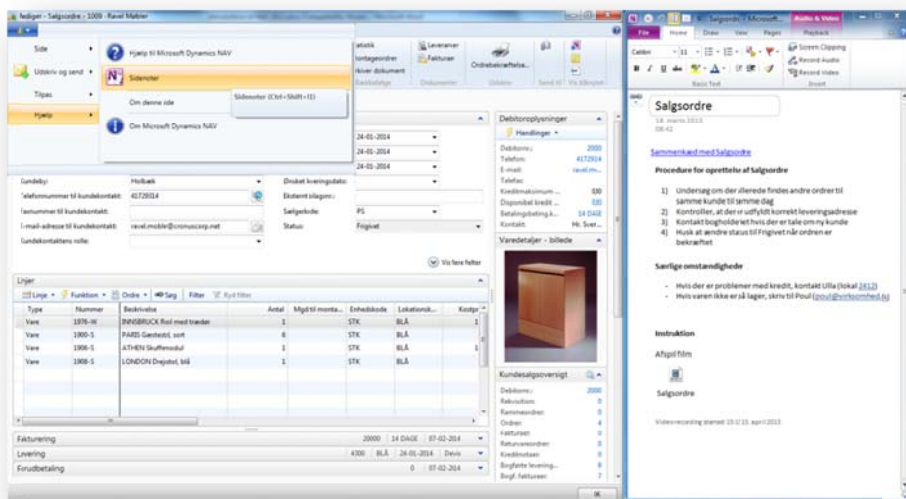
Efter præcis samme opskrift kan du også i Microsoft Dynamics NAV tilknytte OneNote dokumenter. Dokumenterne kan tilknyttes på to måder:

### POSTNOTE

Som du sikkert allerede ved, kan man tilknytte kommentarer på en post – fx et kundekort. Enten som Bemærkninger eller som Noter. Begge er notatmuligheder, hvor du kan angive tekster og datoer. Og med brug af OneNote har du nu mulighed for, ikke kun at tilknytte tekster og datoer, men også mere frie typer af notater, som fx tegninger, fotos, links, lydfiler - alt, som måtte være relevant for din kunde. Udover at OneNote kan opsamle ustrukturerede notater, har OneNote også den fordel, at du kan placere dine dokumenter i skyen. Det betyder blandt andet, at man – også uden at have adgang til Microsoft Dynamics NAV - kan læse og redigere dokumenterne. Eksempelvis kan man få gratis OneNote apps til både iOS og Android smartphones som betyder, at du direkte fra din smartphone bl.a. kan opdatere kundedata, mens du er hos kunden.

### SIDENOTE

Sidenoter er en anden stærk funktionalitet i OneNote. En sidenote er et OneNote dokument, som knytter sig til en *side* i NAV. Eksempelvis siden Salgsordre. Her kan du eksempelvis udarbejde procedurebeskrivelser, som knytter sig til siden eller skrive interne vejledninger om siden. Desuden kan du tilknytte tjeklister eller instruktionsvideoer i OneNote dokumentet.



Eksempel på OneNote som Sidenote til et Salgsordre dokument i Dynamics NAV

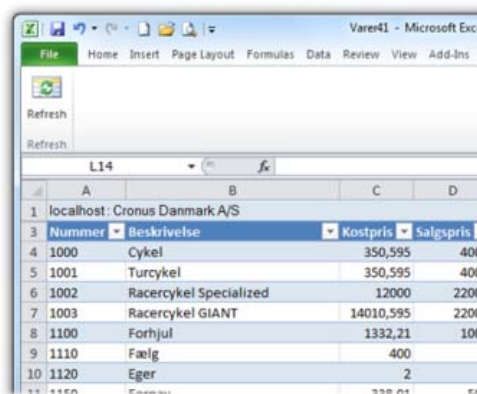
## Microsoft Excel

Det har længe været muligt at integrere Microsoft Dynamics NAV data med Microsoft Excel. Men kun de færreste kender alle mulighederne. Nedenfor kan du se en liste, der opsummerer alle de muligheder, som findes med Microsoft Dynamics NAV 2013 R2 og Microsoft Excel 2013. Har du en ældre version af Excel eller af Dynamics NAV kan kun nogle af de viste integrationsmuligheder anvendes.

### SEND TIL

Det er muligt at vælge Send til Excel fra stort set alle sider i NAV og derved, sende listen, (bilaget m.v.) til Excel. Du vælger Send til Excel via menupunktet Udskriv og Send fra menupanelet – eller tast helt enkelt Ctrl + E. Funktionen er begrænset til kun at kunne sende et vist antal poster til Excel.

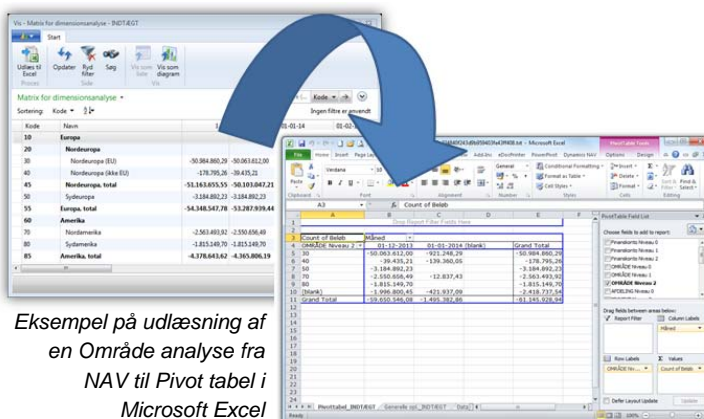
I de tilfælde hvor data er sendt til Excel ved hjælp af Send til, kender Microsoft Dynamics NAV sporet tilbage til den oprindelige side. Hvis man således har sendt poster til Excel og der efterfølgende er foretaget opdatering af posterne, kan man i Excel vælge funktionen Refresh, som findes på fanebladet Dynamics NAV.



Funktionen Refresh i Microsoft Excel

### UDLÆS TIL EXCEL

I nogle skærbilleder findes der specielle funktioner, som kan udlæse data til Excel. Disse skærbilleder er sider, hvor data eksempelvis findes i flere tabeller eller hvor data skal præsenteres specielt i Excel, fx Pivot tabeller. Eksempelvis er det fra siden "Matrix for dimensionsanalyse" muligt, at få skabt en Pivot tabel i Excel bestående af NAV poster. På siden Finansbudget er det muligt, at udlæse budgetposter til Excel og efterfølgende at få nye/modificerede poster importeret igen.



Eksempel på udlæsning af en Område analyse fra NAV til Pivot tabel i Microsoft Excel

### UDSKRIV TIL (1)

Hver gang du udskriver en rapport, kan du i forbindelse med udskriften vælge, at udskrive rapporten til Excel i stedet for en printer. Vælges denne metode, er data formateret i Excel og indeholder samme mulighed for fx grupperinger, diagrammer, hyperlinks, som rapporten normalt ville have. Prøv fx at udskrive rapporten "Forfaldne debitorposter" til Excel og se eksempler på hyperlinks og grupperinger.

### UDSKRIV TIL (2)

Nogle konkrete rapporter har desuden muligheden Udskriv til Excel, som vises direkte i anfordringsvinduet. Fra rapporten "Debitor - ordrebeholdning" er det fx muligt, at sætte et flueben for hvorvidt rapporten skal sendes til Excel. Denne mulighed gælder kun udvalgte rapporter og skaber, efter nogens mening, bedre mulighed for viderebearbejdning af rapporten i Excel.

## GEM SOM

Når du har fået vist en udskrift på skærmen, er det fra visningsbilledet også muligt, at få gemt visningen i Excel. Se eksemplet i billedet nedenfor.

## KOPIER FRA NAV

Det er også muligt at kopiere data fra Microsoft Dynamics NAV og indsætte dem i Excel. Eksempelvis er det muligt at kopiere en vareliste og manuelt indsætte den i Excel. Denne mulighed har ikke samme begrænsning med hensyn til mængden af data som Send til Excel har. Kopiering af celler fra NAV foretages ved brug af Ctrl + C. Kopiering af hele rækker foretages ved brug af Ctrl + Shift + C.



Eksempel på Gem som Excel i udskriftvisningen på en rapport.

## KOPIER FRA EXCEL

I nogle tilfælde er det også muligt at indsætte data fra Excel tilbage i Microsoft Dynamics NAV. Hvis der fx fra en Finanskladde i NAV er sendt data til Excel, kan man i Excel tilknytte flere data, kopiere de nye data, og indsætte dem i Finanskladden i NAV. Indsættelsen gøres ved at placere markøren på en tom linje i finanskladden og vælge Ctrl + Shift + V.

## POWERPIVOT

Med PowerPivot funktionen i Excel 2013 er det ikke alene muligt at integrere data fra NAV, men også fra andre datakilder (fx data i skyen) i et og samme Pivot diagram i Excel og det er endda med meget store datamængder.

Hvis du anvender Excel 2010 kan du gratis hente et PowerPivot som add-in fra hjemmesiden [office.microsoft.com](http://office.microsoft.com)



Eksempel på PowerPivot med data fra både NAV og fra skyen

## 2-VEJS DATA

Hvis du ønsker at kunne opdatere data fra Microsoft Excel og tilbage i Microsoft Dynamics NAV, er dette også muligt. Tag fat i din CGI konsulent og hør mere om mulighederne.

Opsætningen konfigureres/udarbejdes så den er 2-vejs og så den anvender den logik, som NAV stiller til rådighed. Forestil dig eventuelt, at du ønsker at opdatere dine varer direkte fra et Excel ark. Hvis CGI's konsulent har opsat en Webservice\* til dig, vil det efterfølgende være muligt, direkte fra Excel, fx at rette Varekategori på dine varer i NAV – vel at mærke under hensyn til de logiske regler, som følger dette. Retter du fx varekategorien til en værdi, som ikke er godkendt i NAV, vil Excel vise en fejl - eller hvis du tilføjer en varekategori, vil NAV automatisk også udfylde bogføringsgrupperne, som følger varekategorien.

\* Webservice er en teknologi, som blandt andet gør det muligt, ikke kun at integrere data mellem systemer som fx NAV og Excel – men også logik. Med andre ord kan du anvende NAV's logik i programmer uden samtidig at have åbnet NAV. Ønsker du at vide mere om WebServices, kan du kontakte CGI.

## Microsoft Word

På samme måde som i Excel er der også flere forskellige muligheder for at integrere data fra NAV til Word. De typisk anvendte muligheder er listet her:

### SEND TIL

Du kan vælge Send til Word fra stort set alle sider og derved få sendt listen, bilaget m.v. til Word. Du vælger Send til Word via menupunktet Udskriv og Send fra menupanelet - eller blot ved at vælge Ctrl + W. Funktionen er begrænset til kun at kunne sende et vist antal poster til Word.

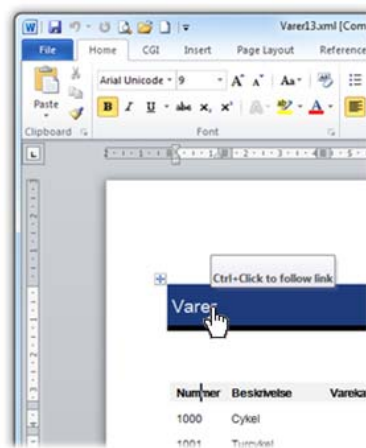
Når poster sendes til Word, gemmer Word automatisk en hyperlink til den oprindelige side, hvorfra posterne blev sendt. Hvis du fx har åbnet listen over Varer i NAV og her har sat et filter, eksempelvis på en given bogføringsgruppe, vil Word dokumentet indeholde et link til præcis samme liste inkl. samme filtreringer som oprindeligt angivet i NAV.

### UDSKRIV TIL

Hver gang du udskriver en rapport, kan du i forbindelse med udskriften vælge, at udskrive rapporten til Word i stedet for en printer. Vælges denne metode, er data formateret i Word. Hvis du fx udskriver et salgstilbud til Word, vil nogle data i Word-dokumentet som udgangspunkt være skrivebeskyttet (eksempelvis header- og footer-tekster).

### TYPOGRAFI ARK

Som en ekstra feature har CGI mulighed for, at inkludere funktionen Typografi ark i NAV løsningen. Med Typografi ark er det muligt, at brevflutte data fra NAV til prædefinerede skabeloner i Word. Spørg din CGI konsulent, hvis du ønsker at høre mere om denne mulighed.



*Hyperlink i Microsoft Word*

## Microsoft Outlook

Det er også muligt at integrere Microsoft Dynamics NAV til Microsoft Outlook. Der findes overordnet følgende muligheder:

### MAIL (1)

Fra forskellige steder i NAV-applikationen er det muligt at oprette en Microsoft Outlook mail. Fx kan du skrive/udarbejde en mail til leverandøren fra et kreditor kort - eller du kan oprette en mail til kunden fra Vis udskrift på rapporten Forfaldne debitorposter. Det er praktisk at kunne sende en påmindelse til kunden direkte fra den rapport, hvori man har konstateret, at kunde har forfaldne beløb.



Send e-mail fra Kreditor kort

### MAIL (2)

Der findes som standard mulighed for at sende poster i en Outlook mail. Fx kan du vælge funktionen E-mail som vedhæftet fil fra en salgsordre. Når funktionen vælges, vil NAV standard skabe en HTML-version af dokumentet og enten indlejre eller vedhæfte filen i en Outlook mail. Brugeren skal manuelt udfylde modtageradressen i mailen.

### MAIL (3)

De fleste virksomheder ønsker mulighed for, at kunne afsende e-mails i PDF-formater fra deres NAV system. Hvis du er interesseret i denne feature, kan CGI hjælpe med dig en opsætning som sikrer, at det fx er muligt automatisk at danne og e-maile PDF-fakturaer elektronisk til dine kunder, og at du kan e-maile kontoudtog til kunder eller købsordrer til leverandører. Alt sammen i PDF-format og med automatisk registrering af e-mail adresser, brødtekst, signaturer m.v.

### KONTAKTER

Med NAV kan du også integrere kontaktoplysninger fra Outlook. Integrationen kan være 1- eller 2-vejs alt efter behov. Med denne mulighed kan du direkte fra din smartphone oprette eller foretage ændre i kontaktoplysninger - og automatisk få opdateringen foretaget i NAV. En mulighed der normalt kræver en intern afstemning først.

### KALENDER

Endelig er det med NAV og Outlook også muligt, at integrere kalenderen. Bl.a. kan du oprette en sælgeropgave i NAV, fx opfølgning på en salgsmulighed - og efterfølgende sendes opgaven til kalenderen i Outlook.

Desuden kan du planlægge og oprette et kundebesøg - og automatisk at sende en mødeinvitation til kunden samt oprette en kalenderindgang i Outlook.

## Hvad med resten af Microsoft Office?

Du er nu blevet præsenteret for en række muligheder for integration mellem Microsoft Dynamics NAV og Microsoft Office pakkens mest populære programmer. Men Microsoft Office pakken er jo meget mere – og integrationsmulighederne slutter ikke her.

### MICROSOFT INFOPATH

Hvis du fx anvender Microsoft InfoPath, kender du sikkert også muligheden for at kunne udarbejde formularer til fx indtastning af data på dit hjemmeside. Hvis du kombinerer InfoPath med den Webservice teknologi, som er nævnt i afsnittet om Microsoft Excel bliver det muligt, at kunne indtaste oplysninger på en webformular med direkte opdatering i dit Microsoft Dynamics NAV regnskab. Vel at mærke samtidig med en sikkerhed om, at de data som indtastes, er lovlige data. Altså, kan du sikre Microsoft Dynamics NAV valideringen af korrektheden i de data, som indtastes på hjemmesiden. Tastes forkert, gives samme fejl, som hvis data blev indtastet direkte i Dynamics NAV. Det er da smart...

### MICROSOFT LYNC

Kunne det ikke også være smart, hvis dine medarbejdere direkte i Microsoft Dynamics NAV kunne finde relevant information om deres kontaktpersoner? Fx om indkøberen hos kunden kan træffes eller om han sidder i møde netop nu? Eller tænk, hvis receptionen i din virksomhed kunne se, hvilke kollegaer som kan træffes – blot ved at åbne medarbejderlisten i NAV? Det at kunne se tilstedeværelse er ikke nyt. Det har man kunne gøre i fx Skype eller Microsoft Lync i lang tid. Der hvor det for alvor bliver smart er, når du ikke behøver at forlade din NAV klient for at se oplysningerne.

The screenshot shows the Microsoft Dynamics NAV interface. The main window displays a contact list for customer E000007. A dialog box titled 'Kontaktinformation' is open over the contact 'John Emory', showing his details and a Lync status icon.

Nummer	Navn	Telefon	Mobiltelefon	Sælgerkode
E000007	Kontorcentralen A/S			PS
KT100156	John Emory	+4570102200	+4522506077	PS
KT100140	Kasper D. Jensen	+4570102200	+4525188083	PS
KT200136	Mindy Martin	+4570102200	+4550667788	PS
KT100210	Stephanie Bourne	+4555667788	+4541729314	PS
E000143	Susan Hansson	+4555667788	+4520304050	PS

**Kontaktinformation**

Skype ID: JohnEm

Telefon: +4570102200

Mobiltelefon: +4522506077

E-mail: john.emory@kontorcentralen.dk

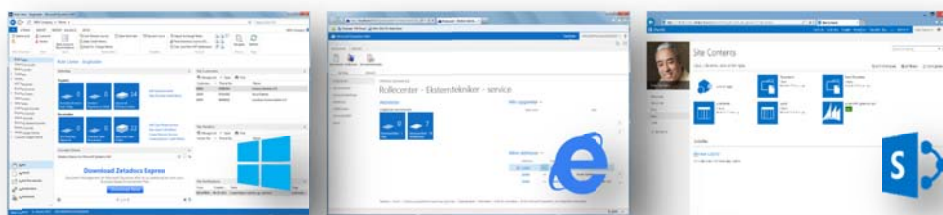
Lync:

*Brug Lync informationer i Microsoft Dynamics NAV*

Billedet viser listen over vores kontaktpersoner hos en kunde – og i den forstørrede faktaboks kan du se, at Lync er markeret med grønt. Altså, træffes John. Hvis du klikker på Lync billedet, åbnes en større dialog, hvor du kan læse mere om Johns træffetid.

## Og så er der jo lige Microsoft SharePoint

Microsoft SharePoint er i dag en af de mest populære informationsplatforme i danske virksomheder. En platform, hvor hele virksomheden fx kan opbevare, organisere og dele deres informationer. Herunder bl.a. Microsoft Word og Excel filer. Nogle typer af brugere, fx projektafdelinger og udviklingsafdelinger er typisk ikke de tunge ERP-brugere - og registrerer således kun data i Microsoft Dynamics NAV i mindre grad til fx tidsrapportering, fakturagodkendelser og lignende. De har derimod ofte brug for at se data fra Dynamics NAV, herunder varekataloget, projektøkonomi med videre. Og det er her, at Microsoft SharePoint kommer i spil. Med frigivelse af de nyere versioner af Microsoft Dynamics NAV har brugerne i virksomheden mulighed for at vælge mellem tre forskellige NAV-klient typer: (1) Windows klienten, som anvendes af de traditionelle ERP-brugere, (2) den browserbaserede webklient, som anvendes af eksterne medarbejdere, fx sælgere og endelig, (3) Microsoft Dynamics NAV for Office365 klienten. En klienttype er netop baseret på SharePoint og er fremragende til at mikse mange typer af informationer i samme skærbillede. Fx kan projektmedarbejderne tidsrapportere og godkende fakturaer (med integration til NAV), se nyeste anlægstegninger og projektplaner fra filserveren - og endelig, se dagens ret i kantinen og virksomhedens aktuelle aktiekurs. Både den browserbaserede klient og Microsoft Dynamics NAV for Office365 klienten ligner og opfører sig på nøjagtige samme måde, som Windows klienten. Alle tre klienttyper er en del af standard Microsoft Dynamics NAV installationspakken.



De tre NAV-klienttyper: Windows klienten, webklienten og Microsoft Dynamics NAV for Office365

### ER DU BLEVET INSPIRERET?

Du har nu fået præsenteret et par af de muligheder, som findes til integration mellem Microsoft Dynamics NAV og Microsoft Office. Har du lyst til at vide mere, er du altid velkommen til at kontakte os.

Følg med på vores Dynamics blog, hvor vi hyppigt skriver indlæg om Microsoft Dynamics NAV. Her finder du også flere eksempler på integration. Du finder bloggen på [www.cgi.dk/blog](http://www.cgi.dk/blog)

Kontakt gerne vores Microsoft Dynamics NAV produktchef **Ralf Daugbjerg** på tlf. **41 72 93 14** eller på mail: [ralf.daugbjerg@cgi.dk](mailto:ralf.daugbjerg@cgi.dk)

**cgi.dk**

© 2014 CGI GROUP INC.

CGI har 68.000 medarbejdere på 400 kontorer i 40 lande. Vi hjælper vores kunder til succes ved at bringe globale løsninger og kompetencer til deres lokale dørtrin. Samtidig har vi en disciplineret tilgang til leverancer, som gør os markedsledende inden for it-projekter til tiden og inden for budget. Vores forretningsrådgivning, systemintegration og outsourcing services har en høj kvalitet, og ved hjælp af nye teknologier og strategier maksimerer vi vores kunders investeringer og bundlinje